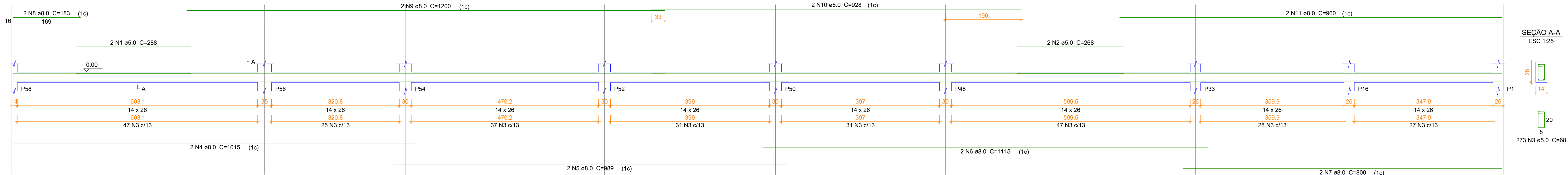
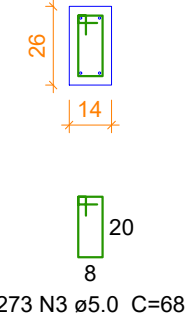


V12

ESC 1:50

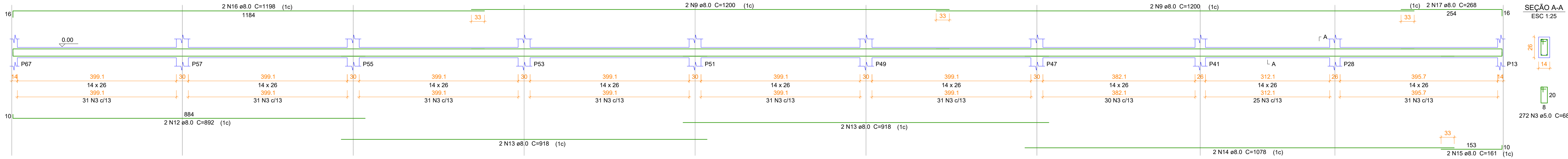


SEÇÃO A-A
ESC 1:25

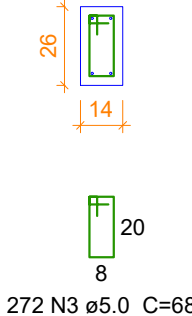


V33

ESC 1:50



SEÇÃO A-A
ESC 1:25



Relação do aço

V12

V33

AÇO	N	DIAM	Q	UNIT (cm)	C.TOTAL (cm)
CA60	1	5.0	2	288	576
	2	5.0	2	268	536
	3	5.0	545	68	37060
CA50	4	8.0	2	1015	2030
	5	8.0	2	989	1978
	6	8.0	2	1115	2230
	7	8.0	2	800	1600
	8	8.0	2	183	366
	9	8.0	6	1200	7200
	10	8.0	2	928	1856
	11	8.0	2	960	1920
	12	8.0	2	892	1784
	13	8.0	4	918	3672
	14	8.0	2	1078	2156
	15	8.0	2	161	322
	16	8.0	2	1198	2396
	17	8.0	2	268	536

Resumo do aço

AÇO	DIAM	C.TOTAL (m)	PESO + 10 % (kg)
CA50	8.0	300.5	130.4
CA60	5.0	381.8	64.7

PESO TOTAL	
CA50	130.4
CA60	64.7

Vol. de concreto total (C-25) = 2.73 m³
Área de forma total = 49.42 m²

PROJETO ESTRUTURAL



PREFEITURA MUNICIPAL
TRÊS BARRAS DO PARANÁ

OBRA:

AMPLIAÇÃO CENTRO DE EVENTOS MUNICIPAL

ENGENHEIRO:

PROLONGAMENTO AVENIDA SÃO PAULO, SN.

DESENHISTA:

CAMILA THEISEN

CONTEÚDO:

DETALHAMENTO DE VIGAS - VIGA BALDRAME (03/03)

DATA:

JULHO/2025

PROPRIETÁRIO:

PREFEITURA MUNICIPAL DE TRÊS BARRAS DO PARANÁ

PRANCHAS:

09/18

PREFEITURA MUNICIPAL DE TRÊS BARRAS DO PARANÁ
CNPJ: 78.121.936/0001-48

CAMILA CRISTINA THEISEN
ENG. CIVIL - CREA PR-184.633/D